



# あなたと博物館

HIRATSUKA CITY MUSEUM

2025.2月号

## 第24回 博物館文化祭

会期：2月7日(金)  
～27日(木)

### －ワーキンググループ活動報告－



撮影：関根武

博物館で活動しているワーキンググループが例年“展示”“報告会”“実演”を行っています。今年はちょっとパワーアップ！新たに“ポスター展示”と“見学会”を加えて、全16のワーキンググループが参加します。

活動  
報告会

2月8日(土)午後2時～(開場は1時30分)

各ワーキンググループの日ごころの活動成果を発表します。

会場：1階講堂 定員：60人

14:00	開会挨拶 (実行委員)		
14:05	平塚の石仏めぐり	石仏を調べる会	関根 武
14:35	平塚の世間話	民俗探訪会	岡部 盛敏
15:05	地球科学野外ゼミ 近年の活動報告	地球科学野外ゼミ	関沢 一夫
15:35	閉会挨拶 (館長)		

実演  
イベント

展示解説ボランティアの会

### ひらつか おもしろ話 いい話

6分野に関係するお話を展示解説ボランティアが行います。曜日によって内容が変わります。

文化祭開催期間中の午前10時と午後1時(各回所要30分)

場所：1階寄贈品コーナー前 定員：各回5人程度

参加無料 当日参加

### 天体観察会 太陽黒点を見よう

望遠鏡で太陽を投影し、表面に見られる黒点を観察します。

2月15日(土) 午前10時～10時45分

場所：屋上(曇雨天時中止)

参加無料 自由見学

### 祭りばやし研究会 古民家でお囃子を聴こう!

祭りばやし研究会会員による平塚市内のお囃子の演奏です。

2月15日(土) 午後3時30分～4時15分

場所：1階相模の家

参加無料 自由見学

### 古代生活実験室 土器焼き見学会

古代生活実験室会員が製作した土器の野焼きの様子を見学いただけます。

2月22日(土) 午前9時30分～午後4時30分

場所：博物館北側屋外展示場

備考：火の粉が飛ぶ等あります。ご注意ください。

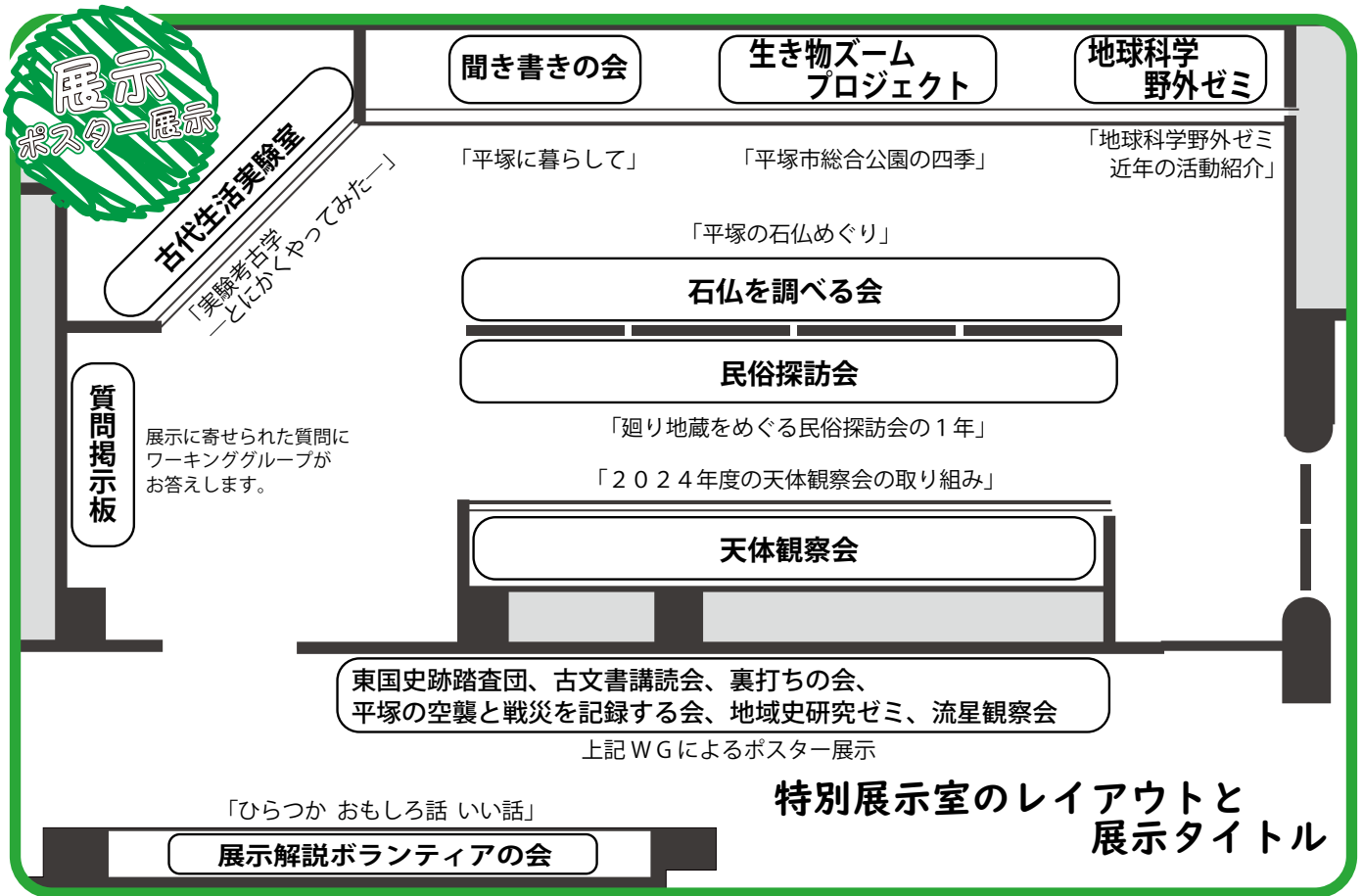
参加無料 自由見学

### 天体観察会 会員によるプラネタリウム投影

天体観察会会員による、生解説のプラネタリウム投影を行います。

2月16日(日)・22日(土) 午後3時30分～4時15分

定員：各回70人(当日午前9時から、受付で整理券を配布) 場所：3階プラネタリウム 参加無料



以下のワーキンググループの活動の様子を自由に見学できます。各掲載の時間内に随時見学できます。申込、参加費不要です。

**平塚の古代を学ぶ会** 2月16日(日)  
 場所：科学教室 時間：午前10時～午後3時  
 備考：正午～午後1時は見学できません

**民俗探訪会** 2月19日(水)  
 場所：講堂 時間：午後1時30分～4時

**古文書講読会** 2月14日(金)  
 場所：講堂 時間：午前10時～午後3時  
 備考：正午～午後1時は見学できません  
 早めに終了する場合あり

**裏打ちの会** 2月19日(水)  
 場所：科学教室  
 時間：午前10時～午後3時  
 備考：正午～午後1時は見学できません

**聞き書きの会**  
 2月18日(火)  
 場所：科学教室  
 時間：午前10時～正午

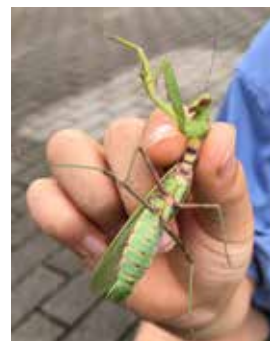
## 寄贈品コーナー みんなで調べよう「平塚のカマキリ」結果報告！

2025年2月7日(金)～2025年4月6日(日)

近年外来種のムネアカハラビロカマキリが分布を広げています。ムネアカハラビロカマキリが既に侵入している場所では、体のサイズが大きいムネアカハラビロカマキリが在来種のハラビロカマキリと置き換わっている、と報告されています。平塚市内でも土屋地区で成体と卵鞘<sup>らんしょう</sup>が見つかったことから、今後の変化を知るために、カマキリ類の分布調査を行いました。

この調査は2023年9月～2024年2月にかけて行い、子どもから大人まで多くの参加者から情報が集まりました。

展示では調査参加者の撮影した写真や、分布図で現在の平塚のカマキリの状況を紹介します。



写真左 ムネアカハラビロカマキリ卵鞘(南金目)  
 写真右 ハラビロカマキリ(寺田縄) (共に参加者撮影)

# 館長の民俗学入門「小正月がホントのお正月だった？」

くらしの中の“言い伝え”や“ならわし”の意味や地域性を解説する館長の民俗学入門。今回は団子飾りや道祖神の火祭りなど小正月行事を取り上げて、行事の背景を解説します。

- 日時：2月15日(土) 午後1時30分～3時(開場は午後1時15分)
- 場所：1階講堂
- 講師：浜野達也(当館館長)
- 参加方法：自由参加(60人・先着) ▶ダンゴを焼く様子  
土屋  
開始時間までに講堂にお越し下さい。 平成19年(2007)



## ろばたばなし

博物館1階の古民家の座敷で、語り手が平塚に伝わる話を含めた昔話などをお話します。

- 日時：2月23日(日) 午後3時15分～3時45分
- 場所：1階 相模の家
- 備考：開始時間までに相模の家にお越し下さい。



◀ろばたばなしの様子

## 学芸員が語る 相模の家の暮らし 「ひなまつり」

博物館1階の古民家の座敷で、平塚市内のひなまつりの行事についてお話します。

- 日時：2月23日(日) 午後1時15分～1時35分
- 場所：1階 相模の家
- 備考：開始時間までに相模の家にお越し下さい。



◀初節句  
昭和37年(1962)3月  
(笹尾恵美子氏所蔵)

## 地球科学入門講座 第1回 地学のキホンと南関東の成り立ち

地球科学(地学)の基本と、平塚周辺を含む南関東の大地の歴史についてお話します。

- 日時：2月23日(日)  
午後1時30分～3時30分
- 場所：1階講堂 ■講師：野崎篤(当館学芸員)
- 参加方法：自由参加(60人・先着)  
開始時間までに講堂にお越し下さい。



## 自然教室「3月の総合公園」

草木が冬から春に変わりゆく季節です。日々変化する植物の様子を観察します。その年の気温によって芽吹き  
のタイミングが変わるので、何が見られるかは当日のお楽しみ。

- 日時：3月8日(土) 午前9時30分～11時30分
- 場所：総合公園
- 定員：20人(小学生以下は保護者同伴のこと。応募多数時は平塚市内  
在住者を優先し抽選)
- 申込：往復はがき(行事名・参加者全員の氏名・住所・電話番号を記入し  
て家族または同一住所単位で申込)もしくは、博物館ホームページ  
の応募フォームから申込(6ページ下のQRコードもご利用下さい)
- 締切：往復はがき : 2月21日(金) 当日消印有効  
Webフォーム : 2月25日(火)
- 備考：小雨決行・荒天中止



▲ヤマナシの芽吹き(2019年3月5日総合公園)



## ★ 2月のプラネタリウム ☆

### ★幼児向け投影:

#### タケルくん、ひるとよるはどうしてあるの?

「ひるとよるはどうしてあるの?」……そんな素朴な疑問を、タケルくんの一日をとおして考えてみましょう!

### ■投影日:

4月5日(土)までの 土曜日 午前11時～



2月	月	火	水	木	金	土	日
11時						★	☆
14時						☆	☆
15時30分						◆	
11時	3	4	5	6	7	8	9
14時						☆	☆
15時30分							
11時	10	11	12	13	14	15	16
14時						☆	☆
15時30分						◆	◆
11時	17	18	19	20	21	22	23
14時						☆	☆
15時30分						◆	
11時	24	25	26	27	28		
14時							

☆:一般向け投影 ★:幼児向け投影 ◆:特別投影

### ☆一般向け投影:VTuber 星見まどかと探る 太陽系の衛星のヒミツ

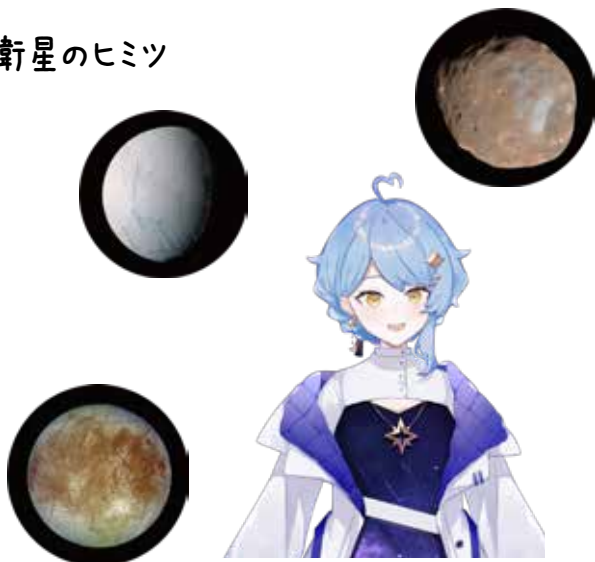
地球の月や木星のガリレオ衛星……惑星の回りをまわる衛星たちは、惑星の影に埋もれてしまいがちですが、太陽系の誕生や地球外生命の謎を解く鍵となる重要な天体たちです。そんな太陽系の衛星たちのヒミツを、惑星科学者VTuber星見まどかさんと一緒に探りに行きましょう!

### ■投影日:

2月1日(土)～4月6日(日)

土曜日 午後2時～

日曜日・春休み中の水木曜日 午前11時～/午後2時～



### ◆特別投影:星空散歩

「星空散歩」は50分間すべて星空についてお話をする投影です。2月～3月に見られる星座(平塚からは見えない南天の星座も!)や天文現象を紹介します。3月に見られる「すばる食」(月がすばる=プレヤデス星団を隠す現象)や土星の環の消失の話も。八王子さんオリジナルのカラー星座絵が登場、投影も彼女との掛け合いです!

来場者には八王子さん星座絵の缶バッジをプレゼント!

■投影日:2月1日(土) 午後3時30分～

### ☆特別投影:天体観察会会員によるプラネタリウム投影

詳細は1ページをご覧ください。



- ・定員:70人/自由席
- ・投影日時:上記の表を参照(投影は午前11時～と午後2時～/特別投影は午後3時30分～) 各回50分間
- ・観覧料:200円(18歳未満65歳以上の方は無料/65歳以上の方は年齢を確認できるものをご用意下さい)  
午前11時の回、午後2時の回、特別投影の整理券を当日午前9時から受付で配布(代表者のみでも可、5枚まで)  
午前11時の回は午前10時15分から、午後2時の回と特別投影(午後3時30分の回)は午後1時15分から観覧券を販売。
- ・観覧者全員が揃ってから観覧券をお求めのうえ、投影開始15分前までに3階のプラネタリウム室にお越し下さい。
- ・番組の内容は急遽変更になる場合があります。 ・投影開始後のご入場、途中退出はできません。



「プラネタリウム 100 周年」×「すばる望遠鏡 25 周年」記念  
オンライン講演会



すばる望遠鏡最新観測装置“PFS”で探る宇宙

1923年にドイツで誕生し1925年に一般公開が始まったプラネタリウム。2023年10月21日から2025年5月7日まで「プラネタリウム 100 周年」と題し、全国各地で様々な企画が催され、当館でも特別展や特別投影など多くの関連行事を実施してきました。加えて昨年2024年は、日本が誇る大口径反射望遠鏡・すばる望遠鏡がファーストライトを迎えてから25周年という節目の年でもありました。そこで昨年10月に引き続き、両者を記念したオンライン講演会を開催します。テーマはすばる望遠鏡の最新観測装置「PFS」。まもなく本観測が始まるこの装置の開発に携わっている研究者とオンラインで繋いで、その装置のしくみや開発秘話、期待される天文学的成果について解説していただきます。皆さんの参加をお待ちしています！

- 講師：森谷友由希氏（国立天文台ハワイ観測所助教）  
※ハワイとオンラインでつながります
- 日時：2月23日（日）午後3時30分～5時（開場は午後3時15分）
- 会場：博物館3階プラネタリウム室
- 定員：60人（応募多数時は平塚市内在住者を優先し、抽選を行う）
- 申込：往復はがき（行事名・氏名・住所・電話番号を記入、1枚につき2人）、または博物館ホームページの応募フォームから申込（6ページ下のQRコードもご利用下さい）
- 締切：往復はがき：2月14日（金）当日消印有効  
応募フォーム：2月16日（日）同日中

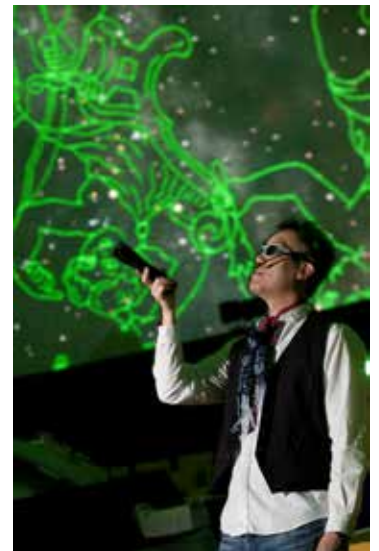


スターリーテラー keisuke & 星兄

爆笑 プラネタリウムショー!!

かつて平塚市博物館プラネタリウムを笑いの渦に巻き込んだ、星カフェ Spica のオーナー・スターリーテラー keisuke と星兄がダブルで登場！当館の学芸員も加わり、独特の星空解説で皆さんを笑いで包みます！めったにない二人のコラボ、必見です!!

- ゲスト：keisuke / 星兄
- 日時：3月1日（土）①午後4時～ ②午後6時30分～  
（各回90分／開場は開園15分前）
- 会場：博物館3階プラネタリウム室
- 定員：各回70人（応募多数時は平塚市内在住者を優先し、抽選を行う）



- 料金：500円  
（65歳以上と18歳未満300円  
65歳以上の方は年齢がわかるものをお持ち下さい）
- 申込：往復はがき（行事名・希望する回・氏名・住所・電話番号を記入、1枚につき2人）、または博物館ホームページの応募フォームから申込（6ページ下のQRコードもご利用下さい）。
- 締切：往復はがき：2月14日（金）当日消印有効  
応募フォーム：2月17日（月）同日中

Table with columns for date, event name, location, and status. Includes events like '星空散歩', '祭りばやし研究会', '平塚の古代を学ぶ会', etc.

Table with columns for date, event name, location, and status. Includes events like '祭りばやし研究会', '科学教室', 'プラネタリウム', etc.

2月の休館日：3(月)、10(月)、17(月)、25(火)、28(金)

☆：プラネ(プラネタリウム)投影日 ◎：申込制行事 ▽：申込終了 ◎：当日整理券・自由参加 ◆：プラネ特別投影(無印：年間会員制) プ：プラネ一般投影 特：特別展 寄：寄贈品コーナー展示 情：情報コーナー展示

事前申込制行事は右のQRコードから申込ができます。(博物館HPからも申込できます)



【来館のご案内】

入館料：無料 開館時間：午前9時～午後5時(入館は午後4時30分まで) プラネタリウム観覧料：200円(減免などの詳細は4ページ参照) 休館日：月曜日(祝日の場合は火曜日に振り替え) 月末日(特別展開催期間や土・日曜日は開館) 年末年始・くん蒸・点検等 その他、予告なく休館する場合がございます。ご了承ください。



平塚市のLINE、平塚市博物館のX(旧Twitter)でも情報を発信しています。 LINE：平塚市公式LINE(@hiratsukacity) / X(旧Twitter)：平塚市博物館【公式】(@hirahaku)



YouTube HIRAHAKU チャンネル

では、様々な動画を公開中!



あなたと博物館 52巻11号 通巻577号 発行 平塚市博物館 2000 〒254-0041 平塚市浅間町12-41 Tel:0463-33-5111 Fax:0463-31-3949 ホームページ https://www.hirahaku.jp/

