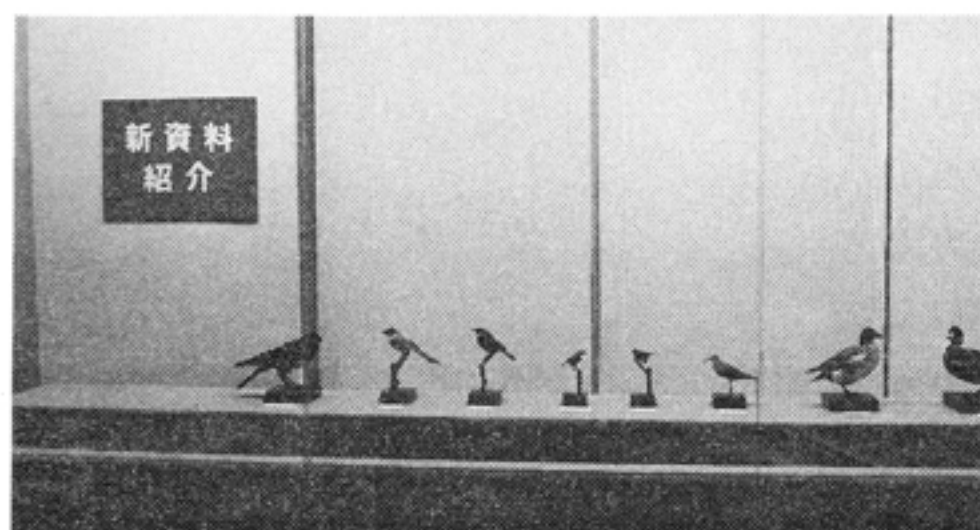


寄贈品コーナー

1階展示室の一角にある寄贈品コーナーでは、平成6年度は10回の展示替を行った。

通算回数	期 間	テ ー マ	展 示 内 容	点数
155	平成6年 4月1日 ～4月29日	収蔵資料展 (人文部門)	考古：打製石斧・磨製石斧等 歴史：丁銀・通宝類・羅災証明・小国民に賜れる書等	106点
156	5月4日 ～6月6日	収蔵資料展 (自然部門)	生物：クロガモ・ツグミ等鳥類剝製 地質：マンモスゾウ・ナウマンゾウ臼 歯化石・クジラ類化石等	17点
157	6月16日 ～7月30日	平塚の空襲と 戦災展	焼夷弾・各近隣市戦災史・コピー（米 国立校文書館蔵）等	68点
158	8月2日 ～9月20日	発掘調査速報 展	四の域遺跡・城山横穴群・厚木道遺跡 ・坪ノ内遺跡・六ノ域遺跡等出土品	91点
159	9月22日 ～10月30日	浜辺の展覧会 (実習生によ る展示)	漂着した木の実・ゴバンノシ・サキシ マスオウノキ・貝標本・カニ標本・エ ボシガイのついたペットボトル等	158点
160	11月1日 ～11月29日	地図と地形展	平塚市斜め航空写真・土地利用図・土 地利用現況図・土壌図・地形分類図・ 表層地形図等	26点
161	12月1日 ～12月27日	平塚の遺跡探 索－最新調査 の成果－	銅印・鉄釘・土師器・陶器・須恵器・ 弥生土器・3号井戸址・縄文土器・黒 曜石片等	31点
162	1月7日 ～1月29日	本間コレクシ ョン（木地玩 具）展	木地達磨・姫達磨・独楽・こけし・色 紙・木地玩具等	140点
163	2月1日 ～2月26日	寺島浩一氏撮 影相模湖プラ ンクトン写真 展	プランクトン顕微鏡写真	40点
164	3月1日 ～3月30日	平塚の星空と 最近の天文現 象展	太陽観測写真・スピカ食観測写真・木 星（SL9彗星衝突痕跡）写真・土星 の環の変化写真	46点



収蔵資料展（自然部門）