

## 十五夜の団子盗り再現!!



昭和 20 年ごろまで、平塚市内の十五夜には、子供たちがよその家のお供えのお団子を、竹の先に釘をつけた道具などを使って盗ってもよいとする風習が存在していました。「星まつりを調べる会」では、さる 7 月 15 日、体験された方からの聞き取りから道具を作成、本物のお団子を作って実験してみました。

くわしくは、下の秋期特別展でご紹介します。

## 秋期特別展「里に降りた星たち」

10 月 6 日（金）（十五夜）～ 11 月 12 日（木）

於平塚市博物館特別展示室

伝統行事や風習、それらにともなう事物の中に星たちを探し、集め、展示します。

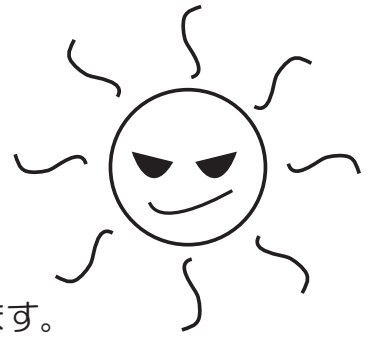
展示テーマ：★お月見と月待ち★三つの七夕★神仏になった星たち

★明星の伝説★探してみよう街の中の星

関連事業：★アクアマリンコンサート★民俗講話「星や月にまつわる行事」★体験学習「団子盗り」

★学芸員ギャラリートーク★プラネタリウムトーク★ろばた話★星を見る会★散策会 etc

# 夏休みの博物館



今年もいろいろ行事がありました。その一部をご紹介します。

## ◆夏期特別展関連事業「古代の布づくり体験」 ～感想文より～

ぼくは布を作るのがはじめてで、これに当たって布づくりがとても楽しみでした。最初の縄文時代の布はヒモを編んで作り、最初は作り方が良くわからず大変でしたが、分かったととても楽しくできました。弥生時代の作りは、はたおりが小さくなったような作りでした。糸はカラフルで作り終わるときれいにできました。このような作りがこんな昔からあってすごいと思いました。手で作ってもきれいで、じょうぶで、手でもここまで作れることを知りました。今回はコースターでしたが、服を作ることになると、どれだけの時間がかかるのかと思いました。

(小学校6年生)



## ◆自然観察入門講座「貝化石を調べよう」

1日目は大磯町西小磯海岸で、化石の採集をしました。初めに大磯層の概要、次に露頭でみえる地層、化石採集の仕方、クジラ化石・サメ化石について説明し、1時30分まで化石採集を行いました。その後採集した化石を同定し、そこから分かる水深や環境などまとめました。

2日目は、例年と異なり、平塚駅周辺のビルに使われている石材の化石を探しました。駅ビルではイタリア産大理石の中に数多くのアンモナイトを見つけました。明石町のマンションでは、ゾルンホーフェンというドイツ産石灰岩の中に、アンモナイトや浮遊性ウミユリをたくさん見つけました。採集はできないので写真をたくさん撮りました。今年の参加者は27名と大所帯でした。

## 満員御礼！プラネタリウム☆

8月16日の2時の回の写真です。始まるまでにまだ時間があるのですが、すでに満席。。席が足りなくて、お母さんのひざの上で上映を見ている子どももいました。

今年の夏は銀河の話。新しい知識は私たちの想像力を大きく広げてくれます。遠い宇宙に思いを馳せて、今夜も空を見上げましょう。晴れるかな？

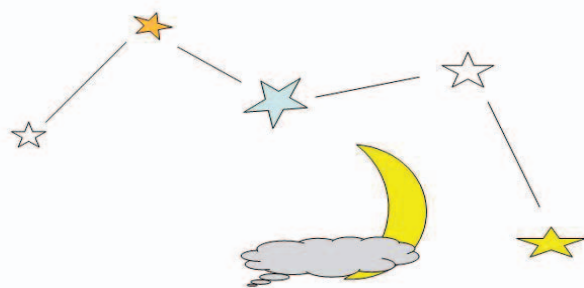


9月9日～10月15日のプラネタリウム投影  
(土日の午前11時と午後2時)

## ☆ フリートークプラネタリウム ☆

秋の夜長、中秋の名月、星座神話、太陽・星・月の動き、小惑星イトカワ、他の星の惑星、地球外生命の可能性、星まつりの話、・・・さてどんなお話をしましょうか。フリートークプラネタリウムは、担当する学芸員がその場で決めてお話しします。だからフリートーク。なんでもあり、とはいってももちろん準備はしています。でもどんなおはなしが飛び出すか、はお楽しみです。

(10月7日(土)の午後2時の投影は「10月の星空ナビ」となります)



特別展開催記念

## アクアマリン「十五夜コンサート」



観月には管弦を催す風流な風習もありました。今回は、星空と旅をテーマに歌い続けるアクアマリンのコンサートを、秋期特別展開催記念としてみなさまにお贈りします。月光のように澄んださわやかな歌声をおたのしみください。

日時：10月6日(金) 18:30～19:30

場所：平塚市博物館プラネタリウム室

定員：60人

入場無料(要予約)

申込み：9月15日(金)9時 電話申込受付開始



## ミニ文化祭

東海大学教養学部藤吉研究室  
9月8日(金)～10月6日(金)  
場所：2階情報コーナー

ようこそ 鳥の世界へ  
～身近な鳥たちの生活と行動～

私たちのそばではどんな鳥たちが、どんな生活を送っているのでしょうか。今回は、身近な環境で見られる鳥類の構造、行動、環境利用および子育てなどを紹介し、身近な場所で撮影した鳥の写真や鳥の模型を展示します。クイズもあります。

1 金	特別展示解説 古文書講読会	特展室 講堂
2 土	○ 館長の自然講座 ☆ 9月の星空ナビ	講堂 プラネ
3 日	平塚の古代を学ぶ会	特研室
3 日	地質調査会	科学室
7 木	展示解説ボランティアの会 裏打ちの会	特研室 科学室
8 金	特別展示解説 古文書講読会	特展室 講堂
9 土	相模川の生き立ちを探る会 ◎ 漂着物を拾う会 ☆ プラネタリウム「フリートーク」 ～10月25日まで	小御岳 虹ヶ浜 プラネ
10 日	星まつりを調べる会 ○ 水辺の楽校生きもの調べの会	特研室 屋外
14 木	石仏を調べる会 ☆ 寄贈品コーナー「博物館実習生」 ～10月31日	寺田縄 寄贈品
15 金	古文書講読会	講堂
17 日	◎ ろばたばなし	民家
21 木	展示解説ボランティアの会	特研室
22 金	古文書講読会	講堂
23 土	平塚の空襲と戦災を記録する会 地域史研究ゼミ	講堂 講堂
24 日	天体観察会 ◎ プラネタリウムで宇宙を学ぶ会	屋上 プラネ
28 木	石仏を調べる会	寺田縄
30 土	古代生活実験室	科学室
30 土	地質調査会	屋外

### <展示とプラネタリウム>

☆夏期特別展「五領ヶ台貝塚」  
五領ヶ台貝塚から出た資料から、縄文人の暮らしを考えてみました。

期間：～9月10日まで 場所：特別展示室

観覧料：無料

☆寄贈品コーナー「万田貝塚」

期間：～9月8日（金）まで

☆寄贈品コーナー「博物館実習生制作展示」

砂と石をテーマとした実習生の展示です。

日時：9月14日（木）～10月29日（日）

☆プラネタリウム

◎9月の星空ナビ

9月の天文現象の解説をします。

投影日：9月2日（土）午後2時の回

◎プラネタリウムで宇宙を学ぶ会

「ダークマターとダークエネルギー」

日時：9月24日（日）15時30分～16時30分

参加：自由、無料

場所：プラネタリウム

### <参加者募集>

◎漂着物を拾う会

海岸に流れ着いた物から、来歴を推理したり、自然環境を考えます。

☆：展示、プラネタリウム ○：申込制 ◎自由参加 無印：年間会員制

1 日	○ 水辺の楽校生きもの調べの会	屋外
5 木	展示解説ボランティアの会	館外
6 金	古文書講読会 ○ アクアマリンコンサート ☆ 秋期特別展「里に降りた星たち」～ 11月12日まで	講堂 プラネ 特展室
7 土	地質調査会 ○ 館長の自然講座 ☆ 10月の星空ナビ	特研室 講堂 プラネ
8 日	○ 民俗探訪会「大山詣」	大山
12 木	石仏を調べる会	特研室
13 金	古文書講読会	講堂
14 土	天体観察会 ◎ 漂着物を拾う会	屋上 虹ヶ浜
15 日	平塚の古代を学ぶ会 相模川の生き立ちを探る会 ◎ ろばたばなし「星女房・二十三夜の月」 ◎ 特別展ギャラリートーク 「月の動きとお月見・月待ち」	特研室 箱根町 民家 特展室
18 水	裏打ちの会	科学室
19 木	展示解説ボランティアの会	特研室
20 金	古文書講読会	講堂
21 土	古代生活実験室 地質調査会 星まつりを調べる会	科学室 屋外 特研室
22 日	○ 体験学習 「昔のお月見ー団子盗りをしてみよう」	講堂・ 展示室
26 木	石仏を調べる会	飯島
27 金	古文書講読会	講堂
28 土	◎ 星を見る会 平塚の空襲と戦災を記録する会 地域史研究ゼミ ○ 自然の新聞を作る会	屋上 講堂 講堂 屋外
29 日	◎ 民俗講話「星や月にまつわる行事」	講堂

日時：9月9日（土）午前9時30分～11時

場所：平塚虹ヶ浜海岸

参加：自由（初めての方は往復はがきで申し込むこと）

◎ろばたばなし

民家の囲炉裏端で昔話を聞いてみませんか。

日時：9月17日（日）(1)午後1時20分～(2)午後3時～

場所：展示室民家

○民俗探訪会「大山詣で」

阿夫利神社下社まで歩き、大山信仰を学びます。

日時：10月8日（日）午前10時～午後3時

場所：伊勢原市大山

参加：20名（多数の場合は抽選）

申込：9月24日までに往復はがきで申込。

### <お知らせ>

10月17日（火）～11月2日（木）

工事のため、プラネタリウム休室します。